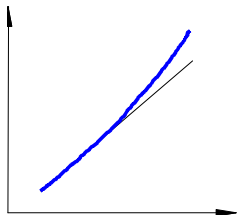


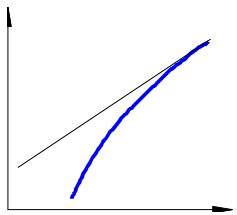
## Grundsätzliche Verläufe

Überblick über die einzelnen Darstellungsformen und deren Ursachen



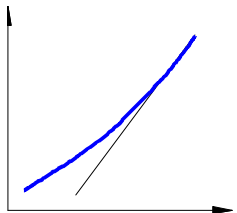
### Verlauf ins Steilere

Nichtberücksichtigung von Austauschteilen (Ersatzteile) und deren kürzere Laufzeiten



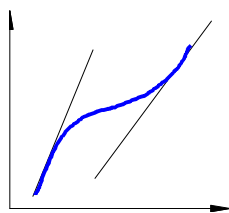
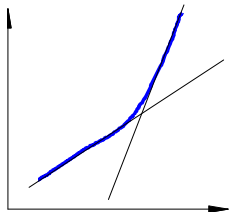
### Ausfallfreie Zeit $t_0$

Weich nach rechts gekrümmter Verlauf, z.B. wegen Verschleiß der erst nach bestimmter Laufzeit zum Tragen kommt



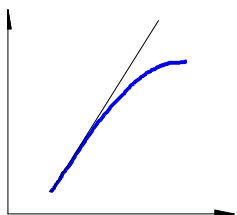
### Vorschädigung (negatives $t_0$ )

Links gekrümmter Verlauf  
Fehler werden nicht grundsätzlich durch die Einsatzzeit verursacht. Schadensauftreten aber erst nach gewisser Zeit



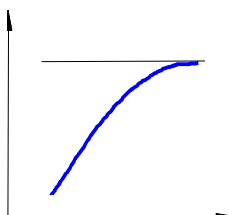
### Mischverteilung

Einfache oder mehrfache markante Verlaufsänderungen.



### Fehlende Daten

Die Daten „gehen aus“, weil z.B. die Garantiezeit vorbei ist, oder weil noch nicht alle die gleiche Laufzeit erreicht haben (Anwärter)



### Teilmenge

Nur eine Teilmenge der Gesamtheit ist von einem Ausfall betroffen, z.B. wegen zeitlich begrenzter fehlerhafter Charge in der Produktion